

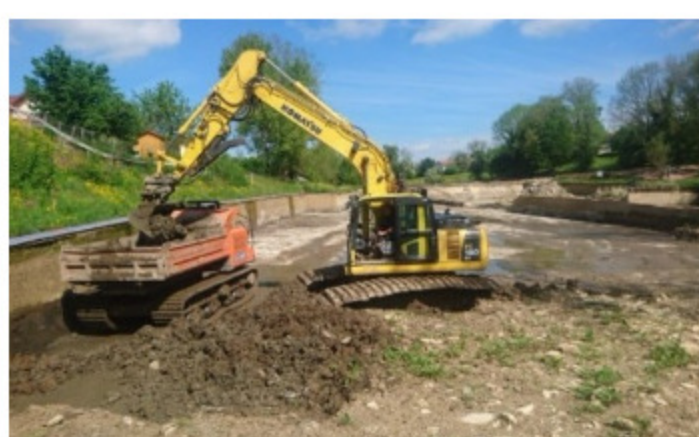
## Travaux de réaménagement de l'étang de Lièze à Valdahon



L'étang de la LIEZE a fait peau neuve...  
L'opération s'est déroulée d'avril à novembre 2017 et s'est décomposée en plusieurs phases :

### Dérivation du cours d'eau pendant toute la durée du chantier

- Mise en place de notre batardeau souple
- Pose d'une conduite souple sur 175ml



### Curage et évacuations des sédiments

- Utilisation de nos engins à faibles portances au sol pour préserver le fond de l'étang.
- Curage et évacuation d'environ 2 500 m<sup>3</sup> de sédiments, dont 500 m<sup>3</sup> nécessitant un traitement en décharge de classe II.

### Reprise de la digue de l'étang

- Démolition de la digue.
- Reconstitution d'un cœur de digue avec un apport de 800 m<sup>3</sup> de marne.
- Création d'une nouvelle surverse en béton armé.
- Pose d'un système de vidange type moine.



### Diverses reprises de maçonneries

- Reconstitution de mur en pierres.
- Maçonneries de restauration de berges.
- Enduit étanche.

### Conception, réalisation et pose d'une passerelle piétonne

- Longueur totale : 10 ml.
- Largeur de passage 1.40 ml
- Plateiage et garde-corps en chêne classe IV.
- Structure mécano-soudé, galvanisé puis peint.



Ce chantier a été porté par la ville de VALDAHON.

[Pour en savoir plus sur l'étang de la Lièze](#)

La maîtrise d'oeuvre par le cabinet REILE.

[Pour en savoir plus sur le cabinet](#)